

Oprawa wisząca - Dyfuzor mikropryzmatyczny - bezpośrednio/pośrednio

Korpus z blachy stalowej, płaski przekrój prostokątny; widoczna wysokość montażowa 26 mm, boki czołowe ze stali; Kolor korpusu srebrnoszary/jasne aluminium RAL 9006; Bezpośredni/pośredni rozsył światła za pomocą mikroszybki pryzmatycznej, do stanowisk pracy z monitorem, 65° < 3000 cd/m² z dookólną osłoną przeciwośnieniową zgodną z obowiązującą normą DIN-EN 12464-1; Przyłącze elektryczne poprzez wbudowany przezroczysty przewód przyłączeniowy 3x0,75 mm², długość 1900 mm, z końców przewodu ściągnięta izolacja. Wymagane akcesoria: należy osobno zamówić zawieszki linowe typu Y z przyłączem elektrycznym lub bez. Zalecana długość zwieszaka min. 0,5 m.

CHARAKTERYSTYKA

| | |
|-------------------------------------------------|---------------------------------------------------------------------------|
| Numer katalogowy | 60312024195 |
| Numer EAN | 4020863309573 |
| Numer taryfy celnej | 94051190 |
| Znak jakości | IP 20, Klasa ochronności I, BAP 65°<3000, F, Indoor, CE |
| Klasa odporności IK | IK03 |
| Temperatura otoczenia | ta 25°C |
| Okres gwarancji | 5 lata |
| Możliwość dofinansowania ze środków państwowych | BEG – dofinansowanie do domów energooszczędnych (ważne tylko dla Niemiec) |

ELEKTROTECHNIKA

| | |
|-------------------------------------------------|----------------------------------------------------|
| Zasilacz | Elektroniczny sterownik (1 szt.) |
| Moc systemowa | 29W |
| Napięcie sieciowe | 230V/50Hz |
| Automat z bezpiecznikami (prąd rozruchowy) | 22 szt./B10, 34 szt./B16, 33 szt./C10, 54 szt./C16 |
| Klasa efektywności energetycznej/Źródło światła | C |

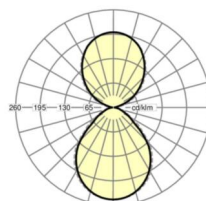
TECHNIKA ŚWIETLNA

| | |
|-----------------------------|-----------------------------------------------------------------|
| Wyposażenie | LED, współczynnik oddawania barw/kolor światła CRI ≥ 80 / 4000K |
| Tolerancja koloru (MacAdam) | 3SDCM |
| Nominalny strumień świetlny | 4084lm |
| Trwałość LED | 50000h L80/B10 (Tq 25°C) |
| Wydajność oprawy | 143lm/W |
| UGR pop./pod. | 14.8 / 15.4 |

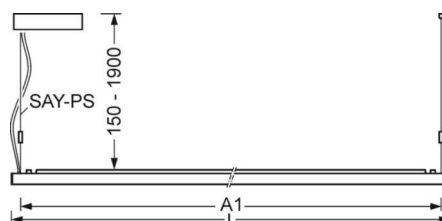
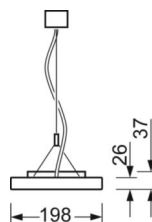
MECHANIKA

| | |
|-----------------------|---------------------------------------|
| Kolor obudowy | srebrnoszary/jasne aluminium RAL 9006 |
| Wymiary (DxSzxW/ŚrxW) | 1240mm x 198mm x 37mm |
| Masa (netto) | 4.51kg |
| Rodzaj montażu | Montaż pojedynczy zwieszakowy |

DEEP-LINK

<https://www.regiolum.de/pl/article/60312024195>


| | |
|---------------|-----------------------------|
| Odnosińnik | LED 4100lm 840 |
| ηLB | 100 % |
| Φ ↓/↑ | 51 % / 49 % |
| UGR pop./pod. | 14.8 / 15.4 |
| BAP | 65° < 3000cd/m ² |



Wymiary

| | | |
|-------|---------|------------------------------------------------------------------|
| L | 1240 mm | Długość |
| B | 198 mm | Szerokość |
| H | 37 mm | Wysokość |
| A1 | 1216 mm | Odstęp mocowań przy montażu pojedynczym |
| A2 | 1279 mm | Odstęp mocowań 1. oprawa pasma świetlnego |
| A3 | 1342 mm | Odstęp mocowań pomiędzy oprawami w ustawieniu w paśmie świetlnym |
| P min | 150 mm | Minimalna długość wieszaka |
| P max | 1900 mm | Maksymalna długość wieszaka |